

Vous voulez devenir :

- ▷ technicien de laboratoire en santé humaine (analyses médicales, anatomie-pathologie, cytogénétique), en microbiologie alimentaire, en santé animale et vétérinaire, dans le domaine de l'environnement (analyses d'air, d'eau, de sol) ou en œnologie ?
- ▷ technicien de laboratoire au sein d'entreprises ayant des unités de production (laboratoires pharmaceutiques, cosmétiques, industries chimiques et agroalimentaires) ?
- ▷ technicien de laboratoire de recherche public ou privé ?

Cette formation est faite pour vous !

Lycée d'enseignement général et technologique agricole d'Auxerre-La Brosse

89290 Venoy

Tél. 03 86 94 60 00

Télécopie 03 86 94 60 01

Courriel : legta.auxerre@educagri.fr

www.terresdelyonne.com

BTSA Anabiotec

ANALYSES BIOLOGIQUES ET BIOTECHNOLOGIES

Une formation qui offre des sébauchés !

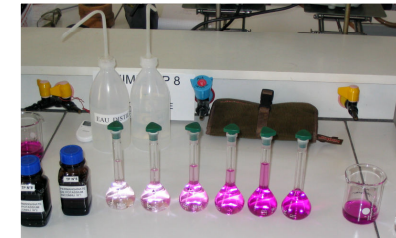
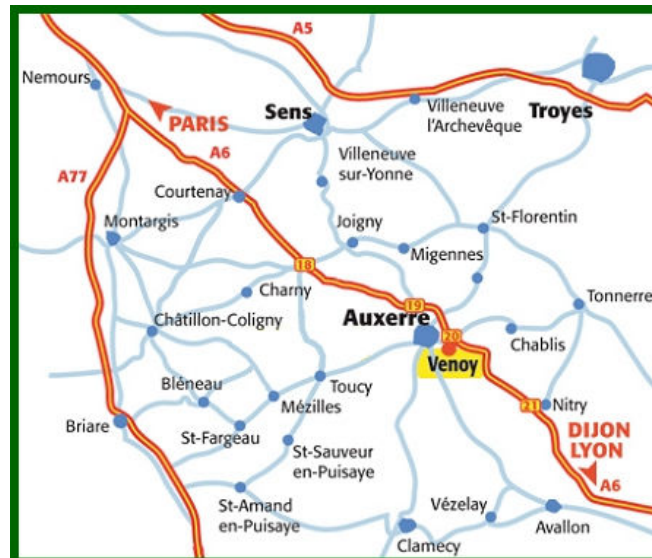


Lycée d'enseignement général et technologique agricole d'Auxerre-La Brosse

Le lycée d'Auxerre-La Brosse met en œuvre une pédagogie :

- ▷ centrée sur l'étudiant et son projet ;
- ▷ concrète et reposant sur des travaux pratiques, des sorties sur le terrain, des mises en situation professionnelle et des expérimentations ;
- ▷ adaptée à l'emploi ;
- ▷ ouverte sur le monde (stages à l'étranger, projets socioculturels).

Cet établissement est fait pour vous !



Lycée d'enseignement général et technologique agricole d'Auxerre-La Brosse

Le Brevet de technicien supérieur
 "Anabiotec" à Auxerre :
 l'assurance d'une formation
 de qualité.

Le **BTS Anabiotec** permet d'acquérir des compétences pratiques et de solides connaissances en microbiologie, biochimie, physique instrumentale, techniques séparatives de protéines et d'acides nucléiques.

Cette formation, très appréciée sur le **marché du travail**, constitue également une option idéale pour envisager une **poursuite d'études**.

Les **études**, d'une durée de deux années, comprennent notamment :

- un domaine commun (matières générales : français, mathématiques, informatique, langue vivante, économie, éducation physique et sportive) ;
- un domaine professionnel : contrôle, analyse, gestion et organisation du laboratoire, méthodes instrumentales appliquées, applications analytiques, procédés biotechnologiques ;
- de nombreuses mises en situation professionnelle :
 - ▷ 16 semaines de stage (dont 12 en entreprise),
 - ▷ des visites de laboratoires et d'entreprises,
 - ▷ des expérimentations en liaison avec les organismes de recherche et les instituts techniques,
 - ▷ des participations à des séminaires, des colloques...
- Deux modules d'initiative locale :
 - ▷ Évaluation sensorielle de la qualité des produits ;
 - ▷ Séjour à l'étranger : découverte des labos dans un pays européen.

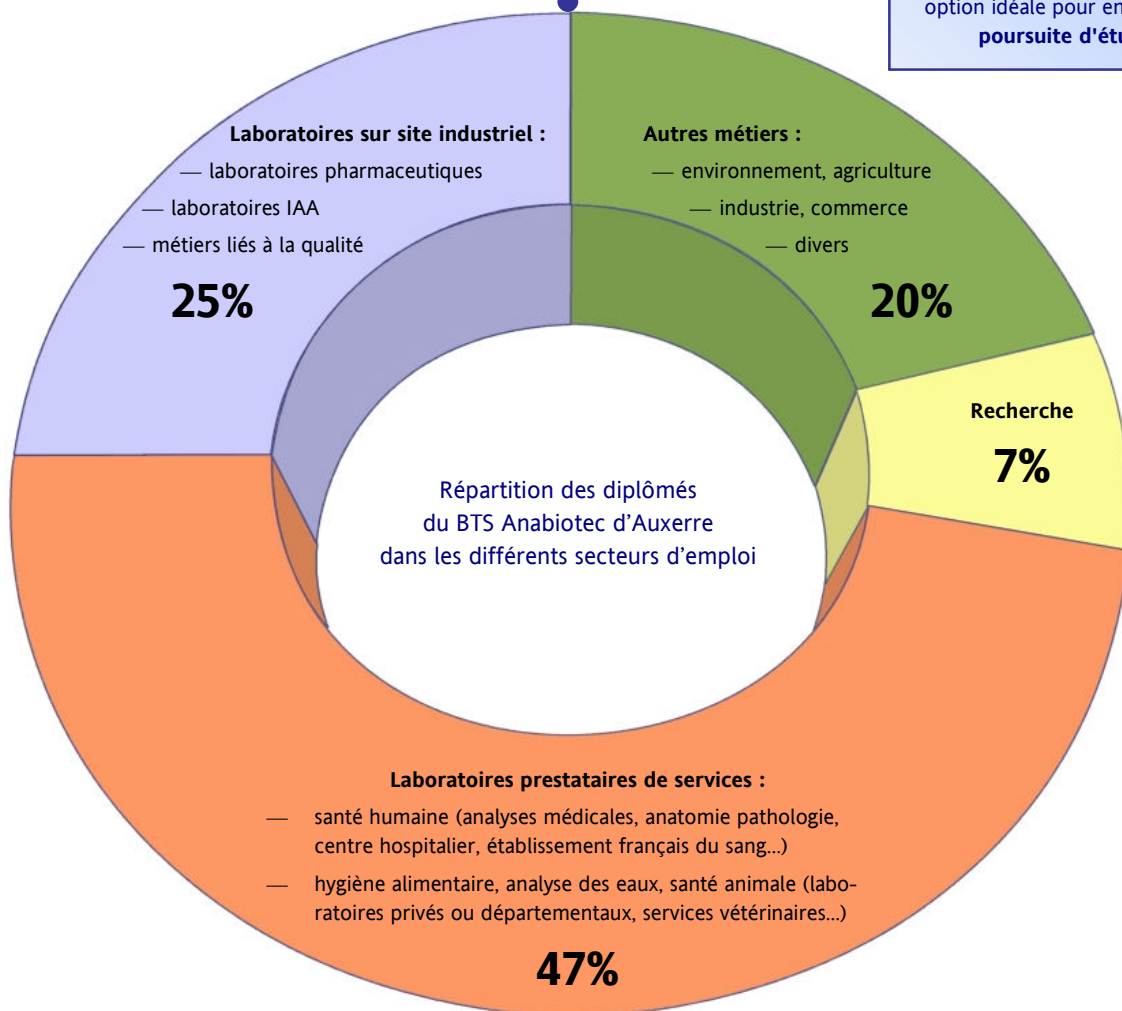


Le **diplôme du BTSA** est obtenu pour :

- 50% par le contrôle continu au cours des deux années ;
- 50% par le résultat de deux épreuves terminales.

Ce BTS offre une excellente base pour la **poursuite d'études** :

- licence professionnelle (nombreuses spécialités) ;
- spécialisation en un an : recherche, qualité, commercialisation, génie sanitaire, environnement... ;
- préparation à un diplôme d'ingénieur : concours d'entrée ENESAD, ENITA, ENSA après un post-BTS en un an ;
- autres poursuites d'études à l'université.



Laboratoires sur site industriel :

- laboratoires pharmaceutiques
- laboratoires IAA
- métiers liés à la qualité

Autres métiers :

- environnement, agriculture
- industrie, commerce
- divers

Laboratoires prestataires de services :

- santé humaine (analyses médicales, anatomie pathologie, centre hospitalier, établissement français du sang...)
- hygiène alimentaire, analyse des eaux, santé animale (laboratoires privés ou départementaux, services vétérinaires...)