

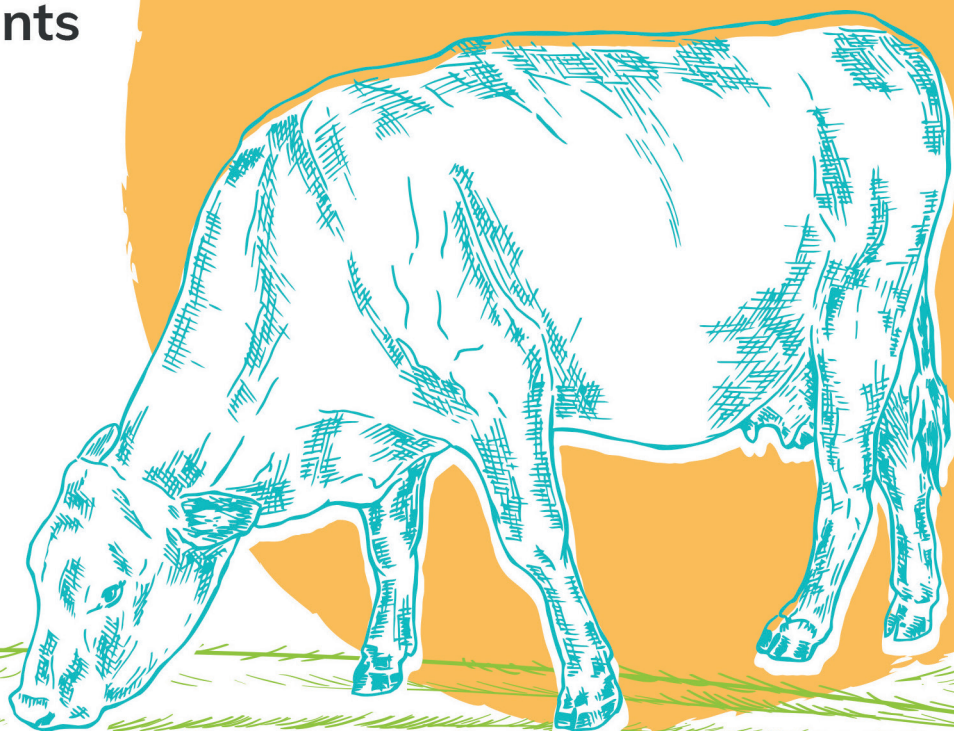
CAP Agricole

Métiers

de l'Agriculture

3 options :

- Grandes Cultures
- Élevage de Ruminants
- Viticulture

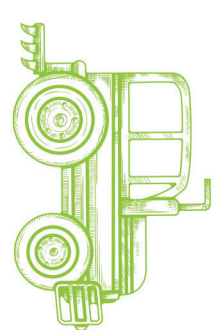


**FORMATIONS PAR
APPRENTISSAGE**

DOC-GAF-010-12_V01

**EPL. DES
• TERRES •
DE L'YONNE.**

ÉTABLISSEMENT ● PUBLIC LOCAL
D'ENSEIGNEMENT AGRICOLE



CAP Métiers de l'Agriculture

PUBLIC CONCERNÉ

- Candidat(e)s entre 16 et 29 ans ou 15 ans à la sortie de 3ème.
- Pas de prérequis de niveau demandé.

CONDITIONS D'ENTRÉE ET INSCRIPTION

- Avoir signé un contrat d'apprentissage.
- Passer un entretien de motivation, et un test de positionnement (pour adaptation de parcours).
- Validation d'un dossier d'admission après la signature du contrat.
- Entrée en formation jusqu'au 31 Décembre pour une validation de diplôme en 2 ans.

FRAIS PÉDAGOGIQUES

Des frais pédagogiques d'un montant de 65€ sont à régler en début d'année correspondant à la carte de self, les envois postaux, les photocopies nécessaires au cours de l'année scolaire.

MODALITÉS PÉDAGOGIQUES

- Journées en centre animées par des formateurs experts techniques, avec cours ou travaux dirigés, apports de connaissances, jeux de rôle, et travaux sur différents supports (papier, numérique, vidéo, multimédia...).
- Travail individuel et travail collectif tutoré ; évaluations.
- Journées de formation délocalisées, en entreprise ou au sein de l'exploitation de l'EPL, avec mise en situation pratique.

ORGANISATION DE LA FORMATION

Le CAPa Métiers de l'Agriculture dure deux ans soit 3640 heures (la durée peut être modulée de 1 à 3 ans). Il s'agit d'une formation rémunérée avec une durée de travail de 35h par semaine, en entreprise et au CFA.

1^{ÈRE} ANNÉE

12 semaines au CFA :
soit 420 heures
40 semaines en milieu professionnel :
soit 1400 heures (dont 5 de congés payés)

2^{ÈME} ANNÉE

12 semaines au CFA :
soit 420 heures
40 semaines en milieu professionnel :
soit 1400 heures (dont 5 de congés payés)

RÉMUNÉRATIONS ET FINANCEMENTS

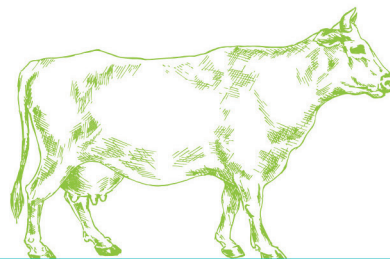
- Aucun frais de formation ne sera à supporter par l'apprenti.
- Dans le secteur privé, la prise en charge financière du contrat d'apprentissage s'effectue via les différents OPCO qui versent au CFA un montant annuel déterminé par France Compétences.

LES POURSUITES D'ÉTUDES

- **Brevet Professionnel Responsable d'Entreprise Agricole***.
* Ce brevet professionnel est proposé dans notre CFA.
- Bac professionnel Conduite et Gestion de l'Exploitation Agricole.

NOS PLUS

- + Un site d'apprentissage implanté sur un domaine de 60ha.
- + Un CFA entouré d'un lycée agricole, d'un CFPPA et d'une exploitation agro-viticole permettant un contact simplifié entre les structures, les apprentis et les élèves.
- + Une exploitation agricole, lieu d'apprentissage permettant de travailler les métiers de l'agriculture au quotidien.



VALIDATION DU DIPLÔME

- Le diplôme est délivré par le ministère chargé de l'agriculture après réussite des épreuves évaluées.
- Ce diplôme est obtenu après validation de chacune des 7 Unités Capitalisables qui construisent la formation.
- En cas d'échec, le candidat peut représenter les UC manquantes à vie.

LES MÉTIERS VISÉS ET DÉBOUCHÉS

Le(a) titulaire du C.A.P agricole métiers de l'agriculture occupe un emploi d'ouvrier(e) qualifié(e). Il(elle) peut exercer son activité soit dans une exploitation agricole soit dans un organisme au service direct de la production agricole.

La rémunération d'un(e) apprenti(e) dépend du secteur (privé ou public), de son âge, du niveau de diplôme préparé et de l'année d'exécution du contrat.

Réalisez une simulation sur la rémunération possible sur

WWW.ALTERNANCE.EMPLOI.GOUV.FR



PRÉSENTATION DE L'ORGANISME DE FORMATION

Programme du CAP

toutes options confondues

			Période d'Évaluation																		
Unité Capitalisable	Capacité Intermédiaire	Volume Horaire	1ère Année									2ème Année									
			s	o	n	d	j	f	m	a	m	j	s	o	n	d	j	f	m	a	m
UC1 Agir dans des situations de la vie courante à l'aide de repères sociaux.	C1.1 Prendre position dans une situation à caractère social et civique.	180																			
	C1.2 Utiliser des outils dans des situations de la vie courante.																				
UC2 Mettre en œuvre des actions contribuant à sa construction personnelle.	C2.1 S'exprimer à travers une réalisation personnelle.	108																			
	C2.2 Adopter des comportements favorisant son équilibre personnel.																				
UC3 Intéragir avec son environnement social.	C3.1 Adapter son langage et son comportement aux situations de communication.	120																			
	C3.2 S'approprier les normes et cadres de références d'un collectif.																				
UC6 Effectuer des travaux liés à l'entretien courant des matériels, équipements, installations et bâtiments.	C6.1 Réaliser des opérations de maintenance conditionnelle des matériels, équipements, installations et bâtiments.	48																			
	C6.2 Effectuer des travaux simples d'aménagement et de réparation.	60																			
Volume Horaire Total		840																			

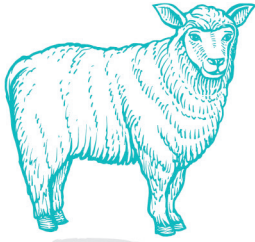


CAP Agricole

Métiers

de l'Agriculture

Option Elevage de Ruminants



Formation par apprentissage
Diplôme de niveau 3

**Maîtriser
les gestes
professionnels**

**Maîtriser la
conduite du matériel
et son entretien**

**Maîtriser
les productions
animales**

PROGRAMME SPÉCIFIQUE À L'OPTION

PROGRAMME SPÉCIFIQUE À L'OPTION			Période d'Évaluation																												
Unité Capitalisable	Capacité Intermédiaire	V.Horaire (840h)	1ère Année												2ème Année																
			s	o	n	d	j	f	m	a	m	j	s	o	n	d	j	f	m	a	m	j									
UC4 Réaliser des travaux liés à la conduite de l'élevage.	C4.1 Réaliser des observations, interventions et soins courants sur les animaux.	144																													
	C4.2 Réaliser des travaux et la surveillance liés à l'alimentation.																														
UC5 Réaliser des travaux liés à la production des aliments de l'élevage.	C5.1 Réaliser les travaux mécanisés des surfaces destinées à l'alimentation de l'élevage.	132																													
	C5.2 Mettre en œuvre le pâturage.																														
UC7, UCARE Réaliser des travaux mécanisés d'implantation d'une culture.	C7.1 Préparer un ensemble tracteur outil.	48																													
	C7.2 Réaliser des travaux du sol et semis.																														

LES MÉTIERS VISÉS ET DÉBOUCHÉS

Option élevage ruminants : L'ouvrier(e) pratique l'élevage.
Il(elle) s'occupe de l'alimentation, de l'entretien et du suivi sanitaire du troupeau ainsi que de la conduite des matériels.





PÔLE AGRICULTURE

- CAPa Métiers de l'Agriculture
option Grandes Cultures
option Élevage Ruminants
- BPREA



PÔLE CHEVAL

- CAPa Palefrenier Soigneur
- BAC PRO CGEH
Conduite et Gestion d'Entreprise Hippique



PÔLE PAYSAGE

- CAPa Jardinier Paysagiste
- BAC PRO Aménagements Paysagers



PÔLE VITICULTURE

- CAPa Métiers de l'Agriculture
option Viticulture
- BPREA

Suivez-nous !



Personne à contacter : Coordinateur(trice) de la filière

☎ 03.86.45.15.23

✉ cfa.yonne@educagri.fr

📍 Rue de la Brosse - 89290 Venoy

🌐 www.terresdelyonne.com



Accessibilité
des locaux



Visitez
notre site web



L'EPL des Terres de l'Yonne est certifié
« Qualité » : Qualiopi & QualiFormAgri (réf.132)